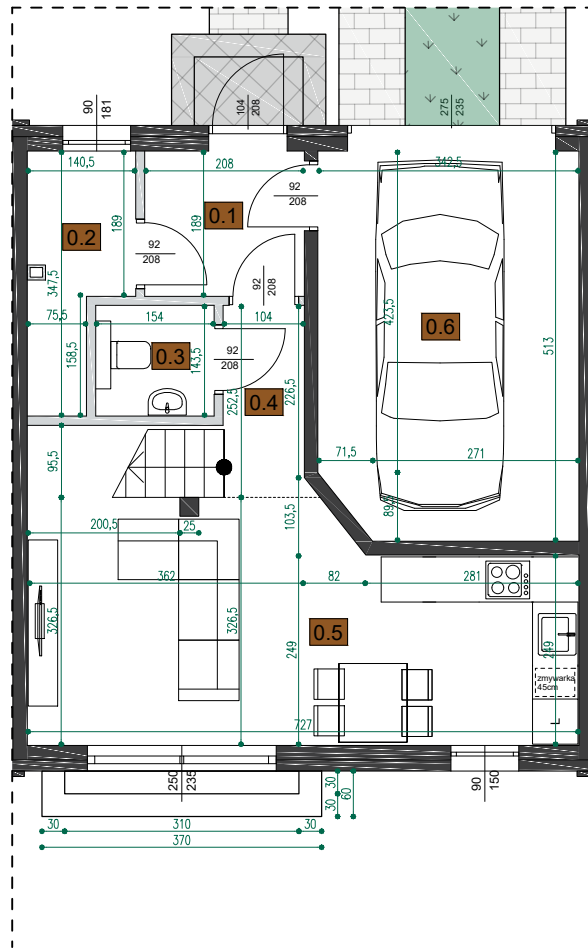
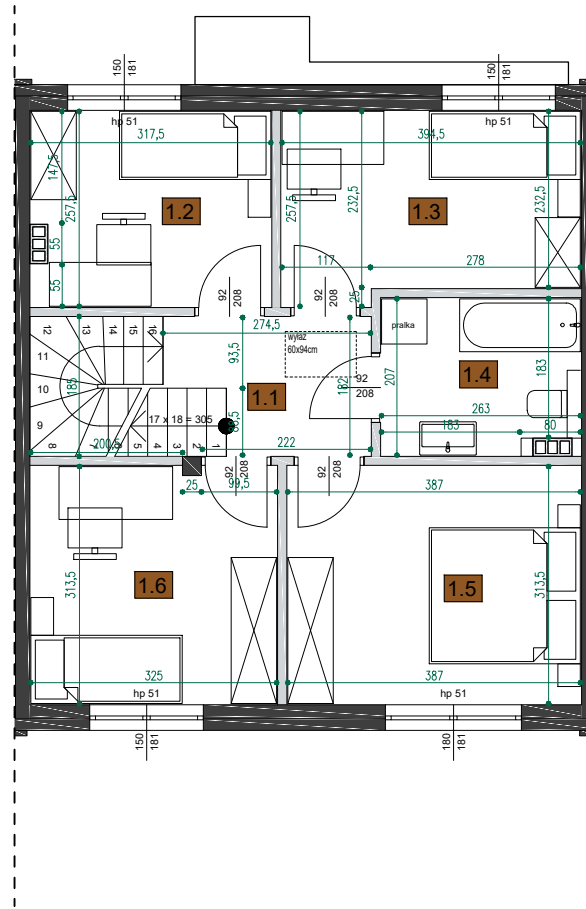


OSIEDLE STARY MŁYN LOKAL B5

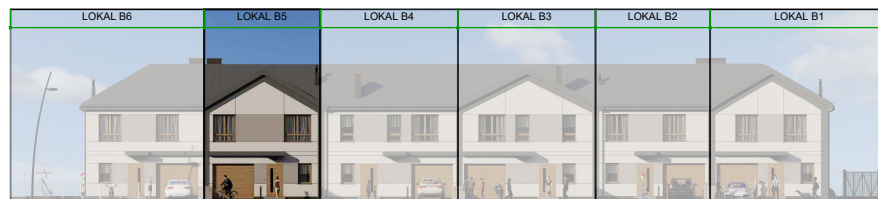


WYKAZ POMIESZCZEŃ- LOKAL B5 - PARTER			
Nr	Nazwa	Posadzka	Pow. użytkowa [m ²]
0.1	przedsionek	panel/deska	3,94
0.2	garderoba	panel/deska	3,80
0.3	WC	terakota	2,21
0.4	komunikacja	panel/deska	2,66
0.5	pokój dzienny z kuchnią	panel/deska	21,32
0.6	garaż jednostanowiskowy	terakota	17,25
Razem:			51,18

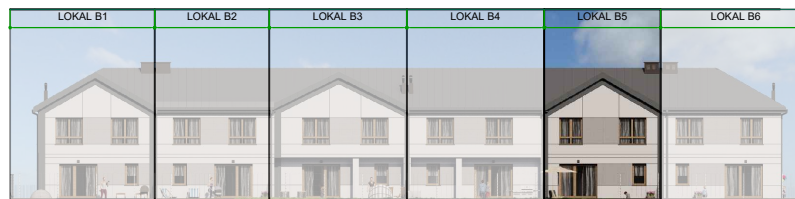


WYKAZ POMIESZCZEŃ- LOKAL B5- PIĘTRO			
Nr	Nazwa	Posadzka	Pow. użytkowa [m ²]
1.1	komunikacja	panel/deska	4,53
1.2	pokój	panel/deska	8,04
1.3	pokój	panel/deska	9,48
1.4	łazienka	terakota	5,25
1.5	pokój	panel/deska	12,13
1.6	pokój	panel/deska	10,19
Razem:			49,62

ELEWACJA PÓŁNOCNA



ELEWACJA POŁUDNIOWA



LOKAL
B5

KONDYGNACJA
PARTER

POWIERZCHNIA
51,17m²

LOKAL
B5

KONDYGNACJA
PIĘTRO

POWIERZCHNIA
49,62m²

POWIERZCHNIA UŻYTKOWA
100,80m²

Mińsk Mazowiecki
ul. Stefana Czarnieckiego



TomBud

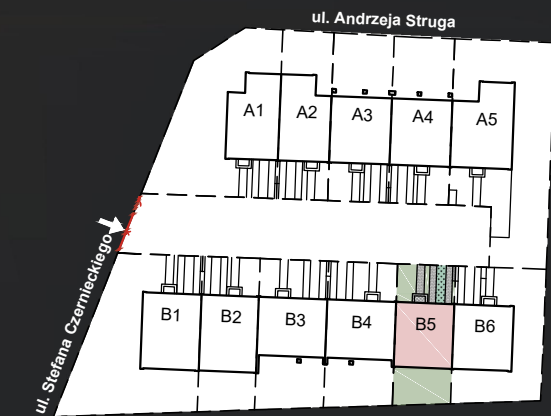
+48 509 200 052

+48 25 759 06 06

biuro@tombud.waw.pl

www.tombud.waw.pl

Lokalizacja lokalu na działce



Bilans terenu

P _{dz} = 142,37m ²		Pow. [m ²]
powierzchnia zabudowy		65,78
powierzchnia utwardzona		22,24
powierzchnia biologicznie czynna		54,35



UWAGI:
1. Powierzchnie pomieszczeń podano z uwzględnieniem grubości tynków, zgodnie z normą PN-ISO 9836;
2. Wymiary pomieszczeń podano w centymetrach
3. Wymiary pomieszczeń podano z uwzględnieniem tynków;
4. Powierzchnie oraz wymiary mogą ulec niewielkim zmianom w trakcie realizacji projektu;
5. Powierzchnia pod ściankami działowymi nie jest wliczona do powierzchni lokalu;

— ŚCIANY KONSTRUKCYJNE
— ŚCIANY DZIAŁOWE
— UTWARDZENIE KOSTKĄ BETONOWĄ
— GRUNT STABILIZOWANY - GEOKRATA
— TRAWNIK

SKALA 1:100



**BUDYNEK JEDNORODZINNY
W ZABUDOWIE SZEREGOWEJ**